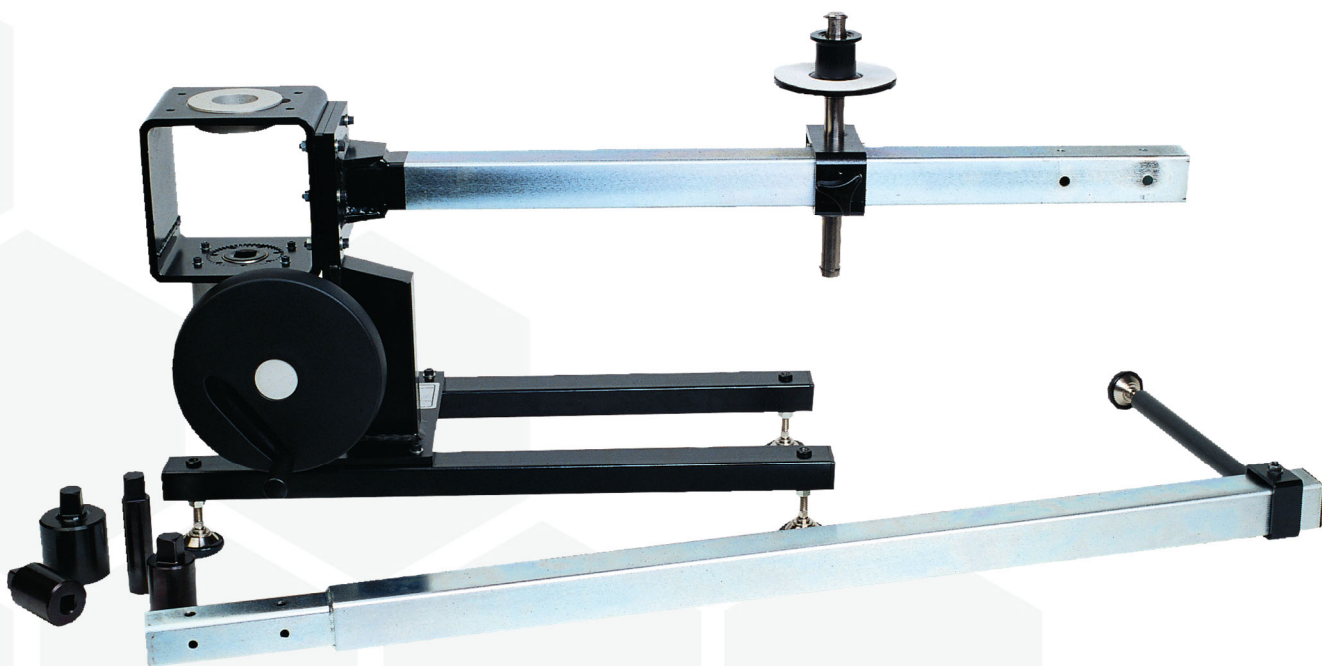


УСТАНОВКА ДЛЯ НАГРУЗКИ ДИНАМОМЕТРИЧЕСКИХ КЛЮЧЕЙ



СОДЕРЖАНИЕ

Предупреждения Безопасности	2
Вступление	2
Список Деталей	2
Принадлежности	2
Функции И Характеристики	3
Установка	4
Необходимые Элементы	4
Расположение	4
Опора Рычага Срабатывания	4
Реакционная Пластина Для Небольших Динамометрических Ключей	4
Удлиненный Рычаг	4
Рычаг Срабатывания	4
Измерение Моментa	4
Инструкции По Эксплуатации	5
Установка Ключа	5
Обслуживание	5
Спецификации	5

ПРЕДУПРЕЖДЕНИЯ БЕЗОПАСНОСТИ

- Устройство ISO 3000 имеет большую массу. Проявляйте осторожность при установке.
- Убедитесь, что зона установки и использования способна выдержать вес ISO 3000.
- Риск заземления – во время использования устройства, будьте осторожны, так как существует риск попадания рук или одежды в инструмент.
- Чтобы предупредить повреждение динамометрического ключа при тестировании, не превышайте установленное на динамометрическом ключе значение.
- Чтобы предупредить повреждение датчика, не превышайте максимальное значение мощности.
- Никогда не превышайте максимальное значение крутящего момента ISO 3000 (3000 Н.м / 2200 фунт-сила * фут).
- Не используйте без присоединенной и работающей системы измерения крутящего момента.
- ISO 3000 разработан для тестирования инструментов, предназначенных для измерения крутящего момента. Не используйте устройство в других целях.

ВСТУПЛЕНИЕ

Устройство для тестирования динамометрических ключей ISO 3000 было спроектировано для тестирования динамометрических ключей при максимальной нагрузке в 3000 Н.м. или 2200 фунт-сила * фут.

Для измерения силы крутящего момента необходимо использовать соответствующее устройство для измерения.

Данное руководство описывает только модель номер 20505.

Список Деталей

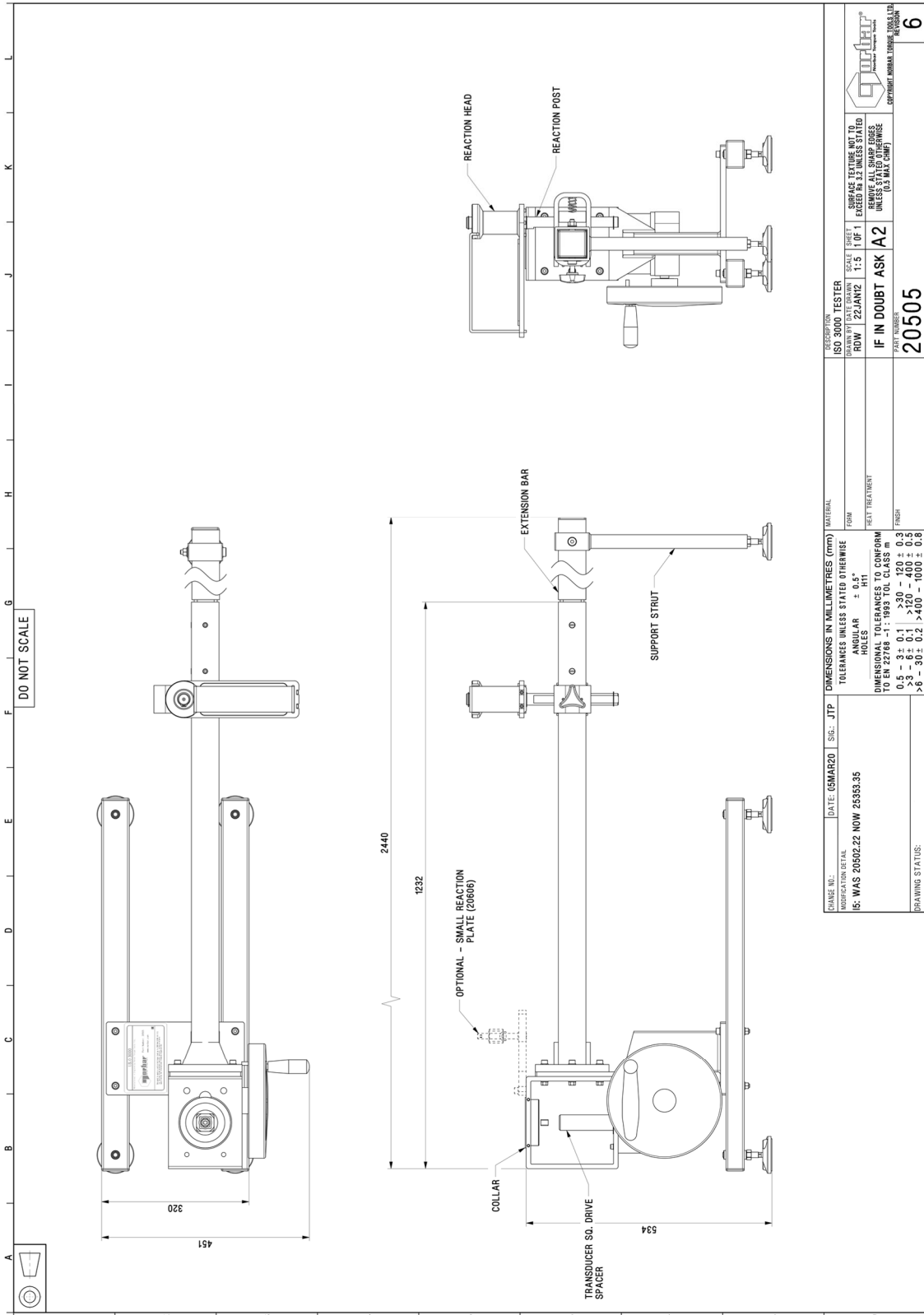
Список деталей	Код поставки	Количество
ISO 3000	20505	1
Переходник 1 1/2" на 1"	21214	1
Переходник 1 1/2" на 3/4"	86034.4	1
Переходник 1" на 1 1/2"	20502.49	1
Переходник 1" на 1"	20502.48	1
Переходник 1" на 3/4"	20502.47	1
Переходник 1" на 1/2"	20502.46	1
Переходник 1/2" на 3/8"	25429	1
Переходник 1/2" на 3/8"	29614	1
Переходник 1/2" на 1/4"	29610	1
Шайба (маленькая)	20502.51	1
Шайба (средняя)	20502.52	1
Шайба (большая)	20502.53	1
Опора рычага срабатывания	-	1
Удлиненный рычаг (с рычагом, штифтами и 5 мм шестигранным ключом)	-	1
Колесо для ручного вращения	-	1
Руководство пользователя	34378	1

Принадлежности

Доступные принадлежности	Код поставки
Система измерения крутящего момента Norbar.	Свяжитесь с компанией Norbar
Реакционный упор для маленьких динамометрических ключей (Длина ключа от 100 мм до 204 мм до точки нагрузки на рукоятке).	20606

ФУНКЦИИ И ХАРАКТЕРИСТИКИ

- Позволяет проводить калибровку или тестирования в соответствии с Европейским стандартом ISO 6789:2003, BS EN 26789:2003 и Американским стандартом вооруженных сил GGG-W-686.
- Существуют модели с мощностью 1500 Н.м. – см. ISO 1500 Н.м. (номер детали 60300).
- Для идентификации деталей см. рисунок ниже:



УСТАНОВКА

ПРИМЕЧАНИЕ: Если оборудование используется не в соответствии со спецификациями производителя, защитные функции оборудования могут быть ухудшены.

Необходимые Элементы

Датчик крутящего момента Norbar для проведения тестирования с соответствующим инструментом отображения крутящего момента.

Расположение:

Убедитесь, что поверхность может вынести вес оборудования.
Разместите устройство ISO 3000 на удобной для Вас высоте.

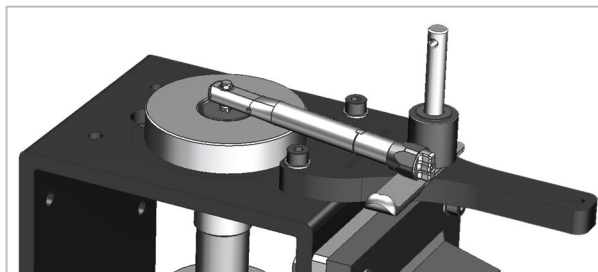
Опора Рычага Срабатывания

Выдвиньте опору с панели «Tool reaction post» (Опора рычага срабатывания).

Реакционная Пластина Для Небольших Динамометрических Ключей (не идет в комплекте)

Для тестирования небольших динамометрических ключей можно использовать реакционную пластину.

Закрепите панель с помощью винтов М8, которые идут в комплекте с панелью.
Затяните до значения 20 Н.м.



Удлиненный Рычаг

Для длинных динамометрических ключей используйте удлиненный рычаг:

1. Установите квадратный разъем рычага удлинения в устройство.
2. Вставьте два крепежных штифта в горизонтальные отверстия. Держите приспособление вертикально.
3. Закрепите штыри сверху.
Затяните их с помощью шестигранного ключа 5мм (входит в комплект поставки), как показано на изображении.
4. К концу удлиненного рычага присоедините опорный кронштейн.



Рычаг Срабатывания

Переведите опору рычага срабатывания в положение реактивного рычага ISO 3000.

Измерение Моента

Используйте датчик минимального момента для тестирования ключа.

Соедините квадратный привод датчика с отверстием коробки. Используйте адаптеры соответствующего размера.

Поместите шайбу в датчик.

Подключите провод датчика к инструменту.

Убедитесь, что инструмент работает правильно (при сомнениях, обратитесь к руководству).

ИНСТРУКЦИИ ПО ЭКСПЛУАТАЦИИ

Установка Ключа

Выберите подходящий адаптер для присоединения динамометрического ключа к датчику.

Установите уровень срабатывания рычага на рукоятке динамометрического ключа на середину.



Установите высоту срабатывания, чтобы ключ был параллелен рычагу воздействия.

Если динамометрический ключ слишком мал для использования с рычагом воздействия, используйте реакционную пластину (номер 20606).

Если динамометрический ключ слишком велик, используйте рычаг удлинения – см. установку.

Большое передаточное отношение редуктора приводит к тому, что движения на выходном приводе будет сложно распознать.

Используйте стрелки «А» и «В» на редукторе и на двигателе для ориентира движения.

Направление движения «А» (по часовой стрелке) используется для калибровки силы закручивания, а «В» (против часовой стрелки) – откручивания.

СОВЕТ: При использовании трещоточного ключа с квадратным хвостовиком, следует убедиться, что хвостовик расположен с правильной стороны трещотки.

ОБСЛУЖИВАНИЕ

ISO 3000 разработан для длительной службы без необходимости обслуживания. При нормальной эксплуатации в обслуживании нет необходимости.

Не используйте абразивные вещества или растворители при очистке устройства.

Для обслуживания и повторной калибровки инструмента и датчика, ознакомьтесь с соответствующими руководствами.

СПЕЦИФИКАЦИИ

Максимальный Выходной Момент:	3000 N·m / 2200 lbf·ft
Длина Рычага Удлинения:	При использовании реакционной пластины = от 125мм до 210мм Стандартный реакционный рычаг = от 220мм до 1100мм С рычагом удлинения = до 2200мм
Направление Приложения Момент:	по часовой стрелке и против часовой стрелки
Размер Приводных Квадратов:	1/4", 3/8", 1/2", 3/4", 1" & 1 1/2"
Передаточное Отношение:	1250:1
Направление Калибровки:	по часовой стрелке и против часовой стрелки
Диапазон Рабочих Температур:	от 0 °C до +50 °C.
Диапазон Температур Хранения:	от -20 °C до +70 °C.
Максимальная Рабочая Влажность:	80% относительной влажности при 30°C.
Габариты (без рычага удлинения):	535 мм (высота) x 1123 мм (ширина) x 446 мм (глубина)
Габариты (с рычагом удлинения):	535 мм (высота) x 2533 мм (ширина) x 446 мм (глубина). (высота без реакционной опоры)
Вес:	55 кг

ПРИМЕЧАНИЕ: При эксплуатации оборудования в условиях, не предусмотренных производителем, может быть нарушен или снижен уровень защиты.

**NORBAR TORQUE TOOLS LTD**

Wildmere Road, Banbury,
Oxfordshire, OX16 3JU
UNITED KINGDOM
Tel + 44 (0)1295 270333
Email enquiry@norbar.com

**NORBAR TORQUE TOOLS PTE LTD**

194 Pandan Loop
#07-20 Pantech Business Hub
SINGAPORE 128383
Tel + 65 6841 1371
Email singapore@norbar.com.au

**NORBAR TORQUE TOOLS PTY LTD**

45-47 Raglan Avenue, Edwardstown,
SA 5039
AUSTRALIA
Tel + 61 (0)8 8292 9777
Email enquiry@norbar.com.au

**NORBAR TORQUE TOOLS (SHANGHAI) LTD**

E Building-5F, no. 1618 Yishan Road,
Minhang District, Shanghai
CHINA 201103
Tel + 86 21 6145 0368
Email sales@norbar.com.cn

**NORBAR TORQUE TOOLS INC**

36400 Biltmore Place, Willoughby,
Ohio, 44094
USA
Tel + 1 866 667 2279
Email inquiry@norbar.us

**NORBAR TORQUE TOOLS INDIA PVT. LTD**

Plot No A-168, Khairne Industrial Area,
Thane Belapur Road, Mahape,
Navi Mumbai - 400 709
INDIA
Tel + 91 22 2778 8480
Email enquiry@norbar.in

**NORBAR TORQUE TOOLS (NZ) LTD**

B3/269A Mt Smart Road
Onehunga, Auckland 1061
NEW ZEALAND
Tel + 64 9579 8653
Email nz@norbar.com.au

www.norbar.com