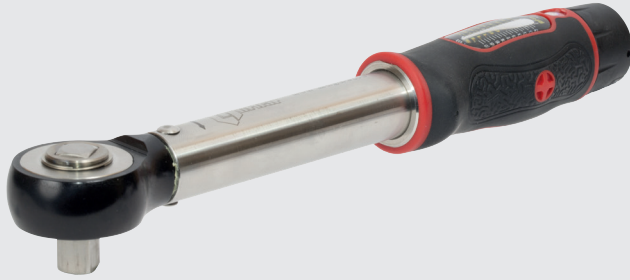




CLÉ DYNAMOMÉTRIQUE ANTIMAGNÉTIQUE

Modèles 20 et 50



L'utilisation d'aimants de haute puissance est de plus en plus fréquente dans certaines industries et les sciences médicales. Dans ces situations, les questions de santé et de sécurité sont primordiales et l'utilisation d'outils en acier conventionnels peut être dangereuse:

- Les outils peuvent se verrouiller sur l'aimant, blessant les utilisateurs
- Les outils peuvent « voler » sous l'attraction magnétique endommageant des équipements coûteux

*Signature magnétique très faible. Perméabilité relative, limite (μ_r) pour la clé dynamométrique antimagnétique Norbar = 1,15 (exprimée en rapport)

Caractéristiques

- Cliquet réversible de 3/8 (9.52mm) ou 1/2 pouce (12.7mm)
- Précision à $\pm 3\%$ à la lecture, ce qui répond aux exigences de la norme ISO 6789-1:2017
- Chaque clé est fournie avec une déclaration de conformité traçable à la norme ISO6789-1:2017
- Alternativement, peut être fourni avec un certificat d'étalonnage qui répond aux exigences de la norme ISO6789-2:2017. Ce certificat d'étalonnage est disponible moyennant des frais supplémentaires (numéro de pièce TWCC4.CW et doit être inclus lors de la passation de votre commande). Il est fourni à la place de la déclaration de conformité
- Échelle micrométrique pour permettre un réglage simple et sans erreur
- Réglage rapide et précis sur toute l'échelle réalisable facilement avec un minimum d'effort
- Bague de verrouillage pour éviter tout dérèglement accidentel du couple de serrage souhaité
- Poignée confortable bi matière et résistante. Revêtement antidérapant sur une structure solide

Modèle	TTi20 3/8" Double échelle	TTi20 3/8" N.m seulement	TTi20 1/2" Double échelle	TTi20 1/2" N.m seulement	TTi50 3/8" Double échelle	TTi50 3/8" N.m seulement	TTi50 1/2" Double échelle	TTi50 1/2" N.m seulement
Référence	13900	130503	13901	130504	13902	13906	13903	13907
Plage de couple (N.m)	4 - 20	3 - 20	4 - 20	3 - 20	10 - 50	10 - 50	10 - 50	10 - 50
Plage de couple (lbf.n)	35 - 180	N/A	35 - 180	N/A	N/A	N/A	N/A	N/A
Plage de couple (lbf.ft)	N/A	N/A	N/A	N/A	8 - 35	N/A	8 - 35	N/A
Carré d'entraînement	3/8"	3/8"	1/2"	1/2"	3/8"	3/8"	1/2"	1/2"
Dimensions (mm)	A	232	232	232	328	328	328	328
	B	217	217	217	313	313	313	313
	C	166	166	166	263	263	263	263
	ØD	30	30	30	30	30	30	30
	E	31	31	31	31	31	31	31
	F	20	20	20	20	20	20	20
Poids (kg)	0.5	0.5	0.5	0.5	0.7	0.7	0.7	0.7

