

## Pro-Log Quick Reference Guide

### INSTRUÇÕES INICIAIS

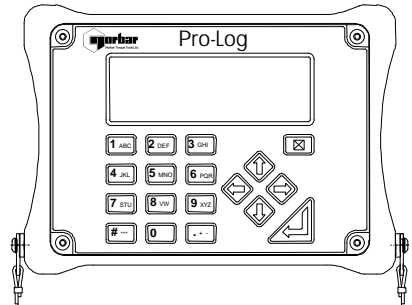
Conecte o Pro-Log ao transdutor. Ligue-o no painel traseiro.

Use bateria interna ou ligue o equipamento ao transformador de corrente.

### NOTA

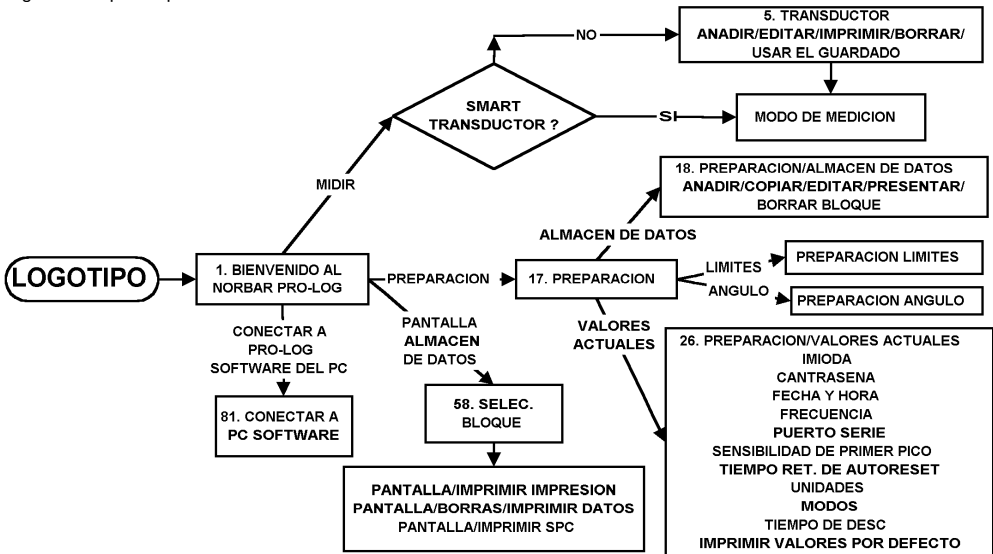
Quando o Pro-Log é novo, tem de se conectar á corrente durante 14 horas até que a bateria fique completamente cheia.

Para informações adicionais sobre a utilização e aplicação, ver manual de instruções do Pro-Log (Part Number 34263).



### DIAGRAMA DE FLUXOS

Seguir da esquerda para a direita.



### FUNÇÃO DE MEDIÇÕES DO ECRÃ

KEY	FUNÇÃO	NOTAS
1	APAGAR ANGULO	Para transdutores de angulo.
3	↵ ACEDER / NÃO ACEDER toggle	Seleccione para aceder a futuras leituras (ACEDER = registar & imprimir).
4	ZERO	
5	UNIDADES SELECCIONADAS	Passos para unidades permitidas.
6	APAGAR/ IMPRIMIR	Apagar Binario/Carga/Pressao. Aceder também a leitura caso "3=↵ ACEDER".
7	MODO SELECCIONAR	Passos para modos permitidos. Ver modo tabela.
↵	ACEDER A LEITURAS	Aceder (registar & imprimir) leitura caso"3=↵ ACEDER".
#	SELECCIONE BLOCO	Seleccione bloco para transdutor conectado.
X	SAIR	Sair da medição.

NORBAR TORQUE TOOLS LTD.BEAUMONT ROAD, BANBURY, OXFORDSHIRE.OX16 1XJ. UNITED KINGDOM.	
TEL : ++44 (0) 1295 270333	FAX : ++44 (0) 1295 753643
<a href="http://www.norbar.com">http://www.norbar.com</a>	Email : <a href="mailto:Sales@norbar.com">Sales@norbar.com</a>

**MODOS:**

MODO	COMO FUNCIONA	REPRESENTAÇÃO VISUAL
ENSAIO	Sinais seguintes.	
MEMO PICO & APAGAMENTO MANUAL	Ultimo sinal mais elevado antes de ser apagado pelo utilizador.	
MEMO PICO & APAGAMENTO AUTOM.	Ultimo sinal mais elevado antes do sinal voltar a zero.	
MEMO PRIMEIRO PICO & APAGAMENTO MANUAL	Primeiro dos sinais de picos antes de ser apagado pelo utilizador. O primeiro pico é detectado pelo modo "sensibilidade do primeiro pico".	
MEMO PRIMEIRO PICO & APAGAMENTO AUTOM.	Primeiro dos picos durante um determinado periodo de tempo, depois apaga-se.	
MEMO SEGUNDO PICO & APAGAMENTO MANUAL	Primeiro dos picos e visualização do segundo pico antes de ser apagado pelo utilizador.	
MEMO SEGUNDO PICO E APAGAMENTO AUTOM.	Primeiro dos picos durante um determinado periodo de tempo e visualização do segundo pico durante um determinado periodo de tempo.	

OUTROS MODOS :	IDENTICO MODO :	FREQUÊNCIA (fixada para modo)
DIAL & ELECTRONIC	MEMO PICO COM APAGAMENTO MANUAL	500 Hz
CLICK & CAM	MEMO PRIMEIRO PICO – APAG AUTOM.	500 Hz
IMPULSE TOOL	MEMO PICO COM APAGAMENTO MANUAL	2500 Hz
CLUTCH TOOL	MEMO PICO COM APAGAMENTO MANUAL	2500 Hz
STALL TOOL	MEMO PICO COM APAGAMENTO MANUAL	500 Hz

**AJUSTES:**

	FEATURE	AJUSTES
Corrente	Idioma	40330.SE – English, Francais, Deutsch, Italiano, Espanol, Nederlands & Portuguese. 40330.NE – English, Francais, Deutsch, Dansk, Suomi, Norsk & Svenska.
	Palavra Chave	Só 6 caracteres. (Factory set to 000000).
	Data & Hora	Formato seleccionado para data. 24 horas.
	Frequencia	Oitava ordem do valor mais baixo ultrapassa o filtro de -3dB pontos de 100Hz a 6000Hz.
	Porta Serie	PARIDADE / VELOC. TRANSMISSAO / DATA BITS / STOP BITS / V.TRANSMIS.
	Tempo Auto apagamento	1 / 2 / 3 / 4 segundos.
	Sensibilidade Primeiro Pico	BAIXA (2.5% da leitura) / MEDIA (5% da leitura) / ALTA (10% da leitura) Este é o montante pelo qual o sinal cai antes do primeiro pico ser registado.
	Unidades	Binario (N.m, dN.m, cN.m, lbf.ft, lbf.in, ozf.in, ft.lb, in.lb, in.oz, kgf.m, kgf.cm, gf.m & gf.cm) Carga (kN, N, tonf, lbf, ozf, tonnef, kgf & gf.) Pressao (bar & lbf/in <sup>2</sup> ) [IMPRIMIDO como lbf/sq.in]
	Modos	12 modos de operação, ver tabela adicional.
	Tempo Para Desligar	1 PARA 99 minutos. Ajuste para 0 (zero) para apagar.
Detector Limite	Limite Superior	ALVO + ???%
	Limite Inferior	ALVO - ???%
	Fechar	OFF / ATE APAGAMENTO MEM. / ATE APAG. EXTERNO
	Operar	OFF /  ONLY /  ONLY /  &
Angulo	Modo	ENSAIO / PICO.
	Threshold	Valor de começo da leitura do angulo.
	Detector Limite	Todas as características do Detector Limite, mas medidos em °.