

## Pro-Log Quick Reference Guide

### FØR BRUG

Tilslut Pro-Log til transducer. Tryk på on på bagpanel.

Brug interne batterier eller 240V AC strømforsyning.

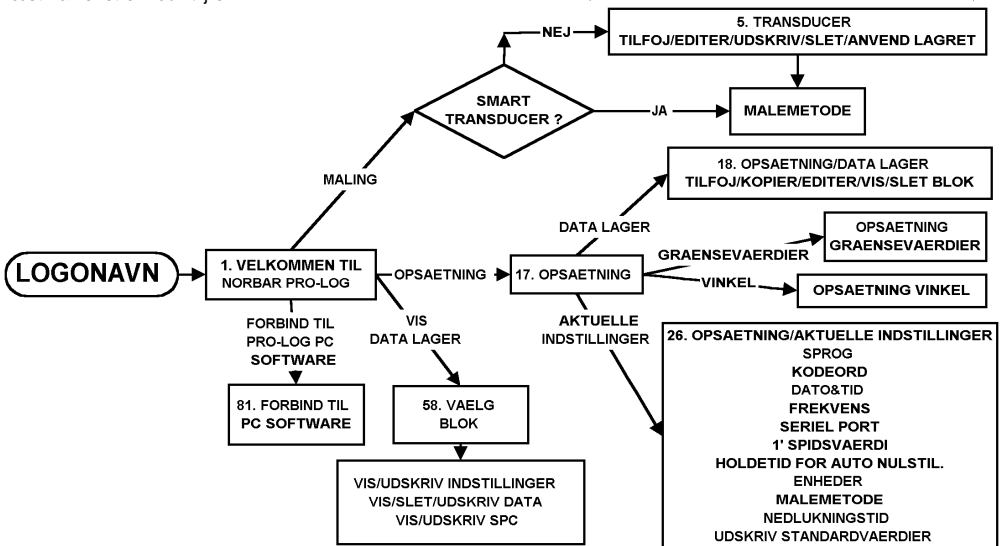
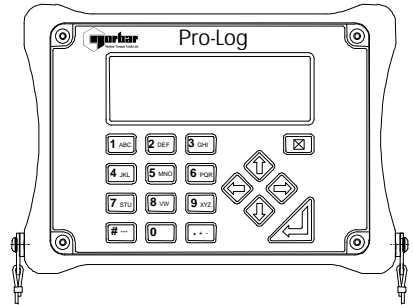
### BEMÆRK

Pro-Logs interne batterier **SKAL** oplades i 14 timer ved første ibrugtagning for dermed at sikre fuld batteri styrke.

For yderligere informationer se Pro-Log operatør håndbog (Varenummer 34263).

### SYSTEM DIAGRAM

Læst fra venstre mod højre.



### SKÆRM FUNKTIONER

NØGLE	FUNKTION	NOTER
1	VINKEL NULSTIL	For vinkel roterende transducer.
3	LOGGE / INGEN LOGN toggle	Skal vælges hvis fremtidige aflæsninger skal gemmes (LOGGE = gem & udskriv).
4	NUL	Bruges til nulstille transducer ved kontinuerlig målemetode.
5	ENHEDER	Hopper gennem valgbare muligheder.
6	NULSTIL. / UDSKRIV	Nulstiller Moment / Belastning / Tryk. Gemmer også hvis "3=LOGGE".
7	MALEMETODE	Hopper gennem valgbare målemetoder. Se tabel.
↓	LOGGE VISNING	Vil logge (Gemme & Printe) aflæsninger hvis "3=LOGGE" er valgt.
#	VÆLG BLOK	Vælg blok for tilsluttet transducer.
X	AFSLUT MED	Exit fra målinger.

NORBAR TORQUE TOOLS LTD.BEAUMONT ROAD, BANBURY, OXFORDSHIRE.OX16 1XJ. UNITED KINGDOM.	
TEL : ++44 (0) 1295 270333	FAX : ++44 (0) 1295 753643
<a href="http://www.norbar.com">http://www.norbar.com</a>	Email : <a href="mailto:Sales@norbar.com">Sales@norbar.com</a>

## MÅLEMETODE:

MÅLEMETODE	ARBEJDSMETODE.	VISUEL VISNING
KONTINUERLIG	Følger signal.	
SPIDSVÆRDI MED MANUEL NULSTILLING	Holder højeste signal indtil brugeren trykker tilbagestil.	
SPIDSVÆRDI MED AUTO NULSTILLING	Holder højeste signal indtil signal returnere til 0.	
1' SPIDSVÆRDI MED MANUEL NULSTILLING	Holder 1. Signal spids indtil brugeren trykker tilbagestil. Det 1. Peak spores hvis man sætter "1. Spids følsomhed"	
1' SPIDSVÆRDI MED AUTO NULSTILLING	Holder 1. Signal spids for sat tid, derefter tilbagestil.	
2' SPIDSVÆRDI MED MANUEL NULSTILLING	Holder 1. Signal og viser 2. Spids indtil tryk på tilbagestil	
2' SPIDSVÆRDI MED AUTO NULSTILLING	Holder 1. Signal for sat tid viser hver eneste 2. Visning i sat tid.	

ANDRE MÅLEMETODER :	IDENTISK MED MÅLEMETODE :	FILTER SETTING (faste arbejdsmetoder)
VISER & ELEKTRONISK	SPIDSVÆRDI MED MANUEL NULSTILLING	500 Hz
KLIK & KNAST	1' SPIDSVÆRDI MED AUTO NULSTILLING	500 Hz
IMPULSVÆRKTØJ	SPIDSVÆRDI MED MANUEL NULSTILLING	2500 Hz
KOBLINÆRKTØJ	SPIDSVÆRDI MED MANUEL NULSTILLING	2500 Hz
STALLVÆRKTØJ	SPIDSVÆRDI MED MANUEL NULSTILLING	500 Hz

## INDSTILLINGER:

	FEATURE	INDSTILLINGER
Aktuelle	Sprog	40330.SE – English, Francais, Deutsch, Italiano, Espanol, Nederlands & Portuguese. 40330.NE – English, Francais, Deutsch, Dansk, Suomi, Norsk & Svenska.
	Kodeord	Valgbar 6 karakterer (fra fabrikken 000000).
	Dato & Tid	Valgbar format for dato. 24 timers ur.
	Frekvens	8 <sup>th</sup> order Butterworth lav passage filter med –3dB punkt fra 100 Hz til 6000 Hz.
	Serial Port	PARITET / BAUDHASTIGHED / DATABITS / STOPBITS / KONTROLSIGNAL
	Holdetid for Auto Nulstil.	1 / 2 / 3 / 4 sekunder.
	1' Spidsværdi Følsomhed	LAV (2.5% af læsning) / MEDIUM (5% af læsning) / HØJ (10% af læsning). Dette er mængden hvormed signalet falder før første peak registreres.
	Enheder	Moment (N.m, Dn.m, cN.m, lbf.ft, lbf.in, ozf.in, ft.lb, in.lb, in.oz, kgf.m, kgf.cm, gf.m & gf.cm) Belastning (kN, N, tonf, lbf, ozf, tonnef, kgf & gf.) Tryk (bar & lbf/in <sup>2</sup> ) [trykt som lbf/sq.in]
Målemetode	12 målemetoder – se tabellen ovenfor.	
Nedlukningstid	1 til 99 minutter. Tryk 0 for ikke aktiv.	
Grænse detektor	Øvre Grænse	NOM. VÆRDI + ???%
	Lav grænse	NOM. VÆRDI - ???%
	Smækklås	INGEN / INDTIL NULSTILLING / INDTIL EKST. NULSTILLING
Vinkel	Betjener	INGEN / KUN ☺ / KUN ☹ / BÅDE ☺ & ☹
	Metode	KONTINUERLIG / SPIDSVÆRDI.
	Tærskel	Værdi for start af vinkel måling.
Grænse detektor		Alle former for grænse detektor, men målt i grader.